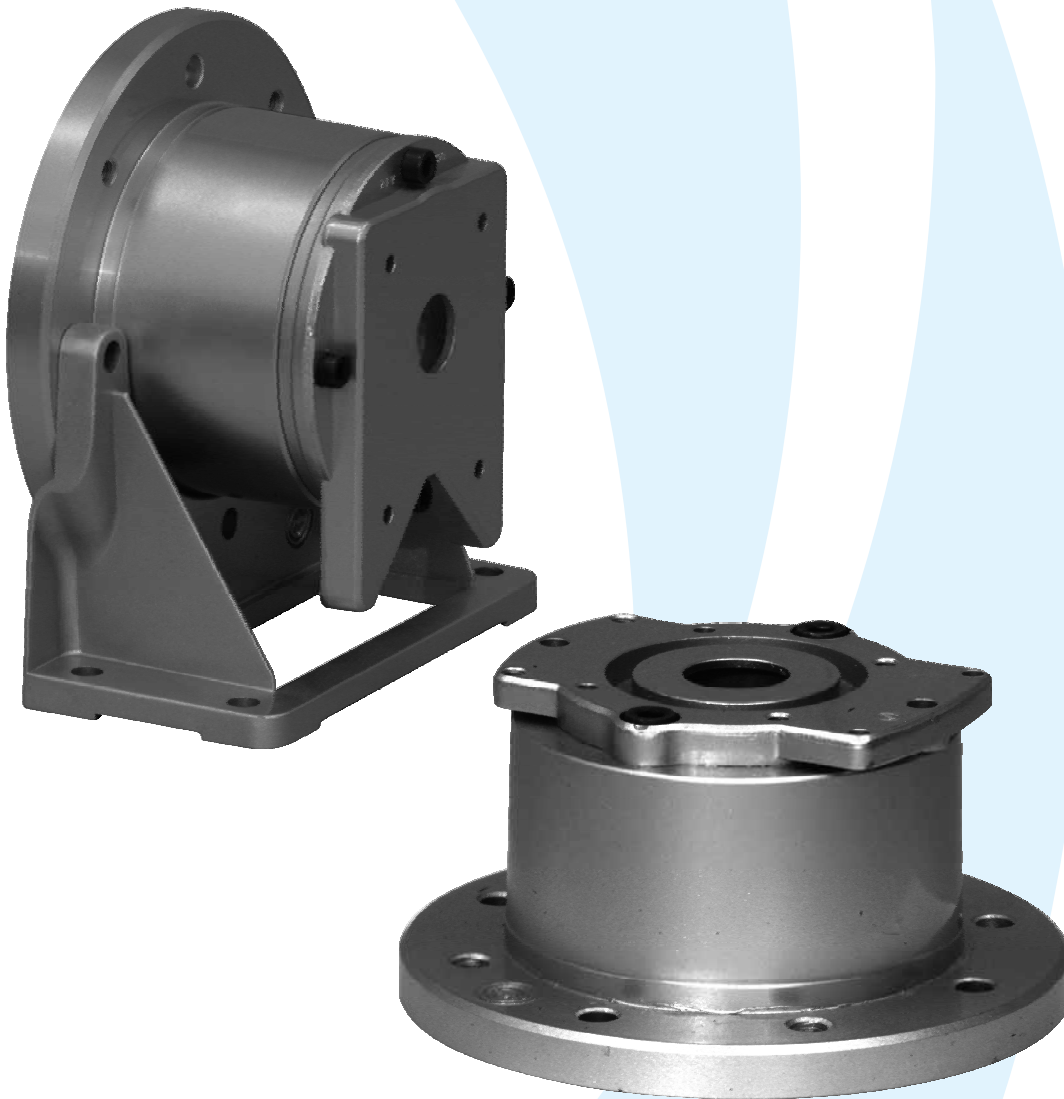




**Lovejoy**

WHERE THE WORLD TURNS  
FOR COUPLINGS

## Pumpenträger für Zahnradpumpen *Bellhousing for Gear Pumps*



- Motorbundhöhe gemäß VDMA 24 561
- Kombinierbar mit Fußflanschen nach VDMA 24 561
- Motorflanschdurchmesser von 160 - 400 mm
  
- *Height of motorflange acc. to VDMA 24 561*
- *Optional combination with footbrackets acc. to VDMA 24 561*
- *Motorflange-diameter from 160 - 400 mm*



DIN EN ISO 9001:2000  
Zertifikat-Nr. 71 100 E251

**Typenbezeichnung Model type**

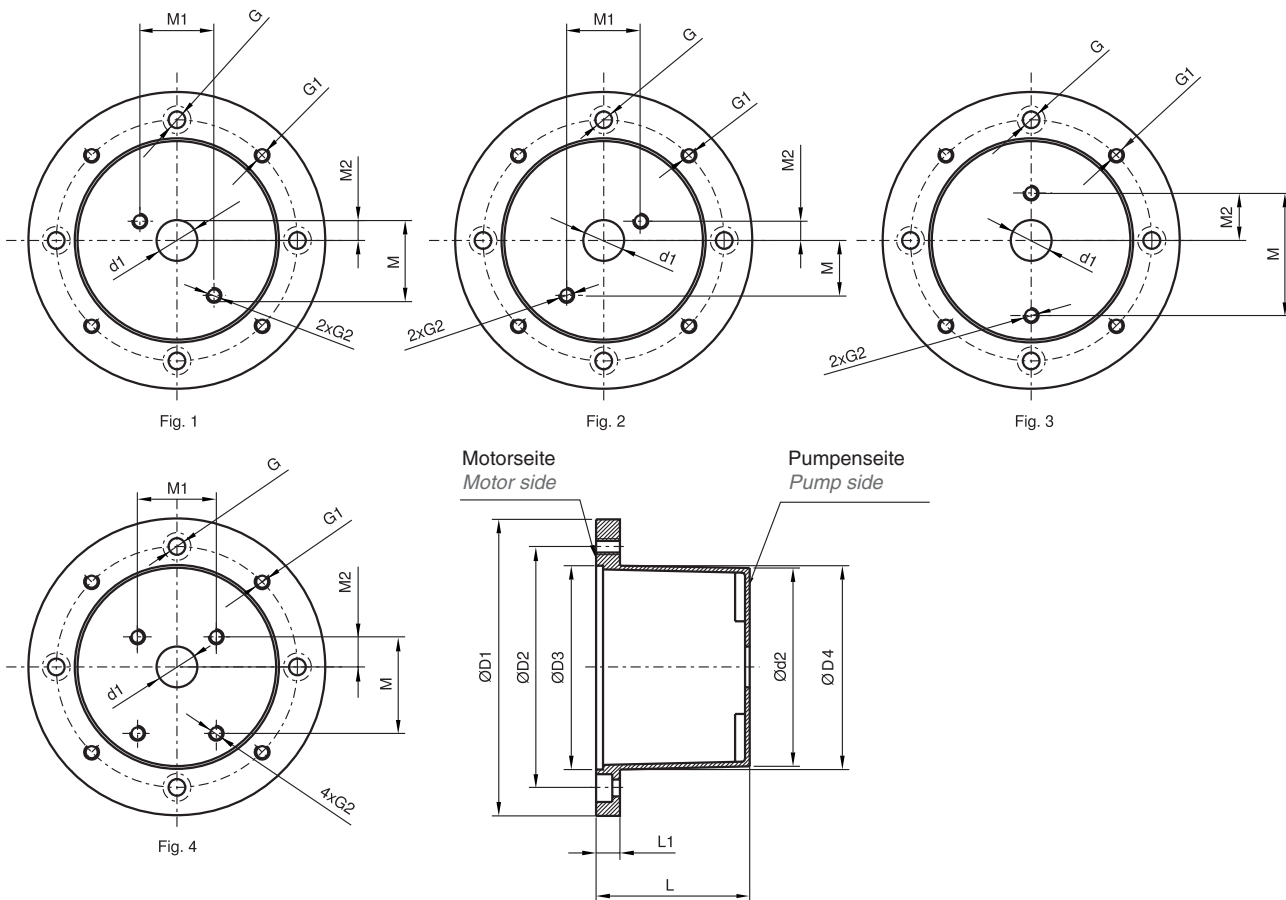
**R V 2 5 0 / 1 1 0 / 4 4 1 / B 1 4 / Z F V**

<b>Pumpenträger</b> <i>Bellhousing</i>	
Flansch-Ø <i>Flange-Ø</i>	160 200 250 300 350 400
<b>Pumpenträgerlänge</b> <i>Length of bellhousing</i>	
Siehe Tabellen <i>See tables</i>	
<b>Pumpenanschluss</b> <i>Pump connection</i>	
<b>Interner Bearbeitungscode</b> <i>Internal machining code</i>	xxx
<b>Motorbauform</b> <i>Frame size</i>	
---	IM B 35
B 14	IM B 14

<b>Interner Zusatzcode für Optionen</b> <i>Optional internal code</i>	
ZFV	Zwischenflansch Pumpenseite <i>Intermediate flange pump side</i>
MZF	Zwischenflansch Motorseite <i>Intermediate flange motor side</i>
ZR	Zentrierring <i>Centerring</i>
MB	Inspektionsöffnung <i>Inspection hole</i>
LB	Leckölbohrung <i>Leakage boring</i>

**Abmessung Dimensions**





## Motorflansch – Ø 300 mm Motorflange – Ø 300 mm

Abmessungen Dimensions [mm]

Typ Type	Bohrbild Pump con.	D1	D2	D3	D4	d1	d2	L	L1	F	G	G1	G2	M	M1	M2
RV300/130/405	Fig. 1	300	265	230	234	63	223	130	20	5	14	M12	2xM8	62	62	23,3
RV300/130/439						50							2xM10	60	60	14,5
RV300/130/441	Fig. 4					80							4xM8	100	72	34,5
RV300/130/446						36,5								96,2	71,5	32,7
RV300/130/459						4xM6										
RV300/130/499	Fig. 2					50							2xM10	60	60	14,5
RV300/144/425	Fig. 4					65			144				4xM8	110	110	32,5
RV300/144/444						50,8							4xM10	137	98,4	45
RV300/144/447						4xM8							128		42,9	
RV300/144/465						4xM10										
RV300/162/403/ZFV*						125	–	162						206	136	103
RV300/162/419/ZFV*						60							4xM12	154	127	48
RV300/162/423/ZFV*						85							4xM10	164	124	50
RV300/162/426/ZFV*						80							4xM12	150	150	43,2
RV300/162/427/ZFV*						63,5								188	143	64,3
RV300/162/442/ZFV*						105							4xM10	145	102	48
RV300/162/443/ZFV*						60							4xM12	148	127	
RV300/162/444/ZFV*						50,8							4xM10	137	98,4	45
RV300/162/449/ZFV*						60,3								149,4	114,3	49,3
RV300/162/451/ZFV*						63,5							4xM12	196	142,8	65,1
RV300/162/475/ZFV*						160							4xM16	200	160	70,7

\* Nicht für öldichten Einbau geeignet \* Don't use for leakage free assembly

## Motorflansch – Ø 350 mm Motorflange – Ø 350 mm

Abmessungen Dimensions [mm]

Typ Type	Bohrbild Pump con.	D1	D2	D3	D4	d1	d2	L	L1	F	G	G1	G2	M	M1	M2
RV350/173/404	Fig. 1	350	300	250	260	52	238	173	26	6	18	M16	2xM8	62	62	23,3
RV350/173/405						63										
RV350/173/417	Fig. 4					80							4xM10	130	100	41
RV350/173/439						50							2xM10	60	60	14,5
RV350/173/441						80							4xM8	100	72	34,5
RV350/173/442	Fig. 4					105							4xM10	145	102	48
RV350/173/444						50,8							137	98,4	45	
RV350/173/446						36,5							4xM8	96,2	71,5	32,7
RV350/173/447						50,8							128	98,4	42,9	
RV350/173/459						36,5							4xM6	96,2	71,5	32,7
RV350/173/499	Fig. 2					50							2xM10	60	60	14,5
RV350/205/403/ZFV*	Fig. 4					125	–	205					4xM10	206	136	103
RV350/205/419/ZFV*						60							4xM12	154	127	48
RV350/205/423/ZFV*						85							4xM10	164	124	50
RV350/205/426/ZFV*						80							4xM12	150	150	43,2
RV350/205/427/ZFV*						63,5								188	143	64,3
RV350/205/442/ZFV*						105							4xM10	145	102	48
RV350/205/443/ZFV*						60							4xM12	148	127	
RV350/205/444/ZFV*						50,8							4xM10	137	98,4	45
RV350/205/449/ZFV*						60,3								149,4	114,3	49,3

\* Nicht für öldichten Einbau geeignet \* Don't use for leakage free assembly

## Motorflansch – Ø 400 mm Motorflange – Ø 400 mm

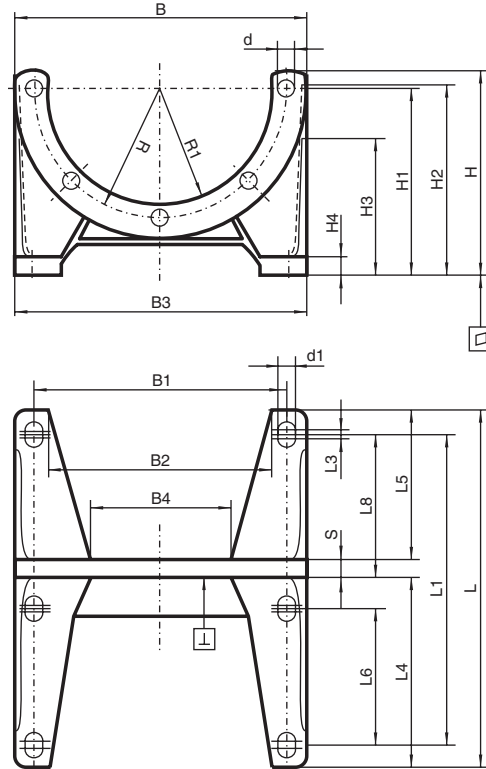
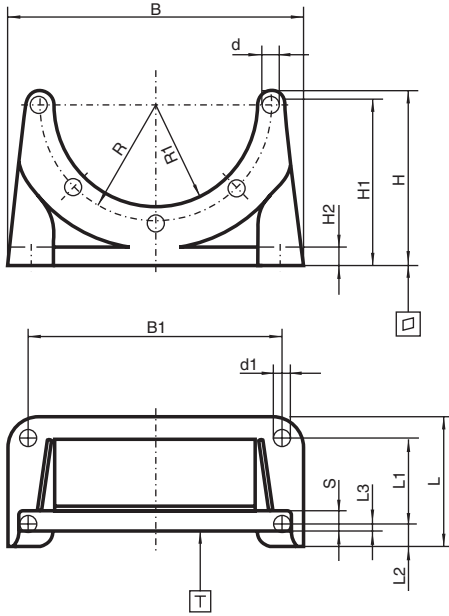
Abmessungen Dimensions [mm]

Typ Type	Bohrbild Pump con.	D1	D2	D3	D4	d1	d2	L	L1	F	G	G1	G2	M	M1	M2
RV400/168/441	Fig. 4	400	350	300	300	80	284	168	26	6	18	M16	4xM8	100	72	34,5
RV400/168/447						50,8								128	98,4	42,9
RV400/168/481						100							4xM10	132	88,4	44,2
RV400/196/441						80	281	196					4xM8	100	72	34
RV400/196/442						105							4xM10	145	102	48
RV400/196/443						60							4xM12	148	127	
RV400/196/444						50,8							4xM10	137	98,4	45
RV400/196/447													4xM8	128		42,9
RV400/196/449						60,3							4xM10	149,4	114,3	49,3
RV400/196/465						50,8								128	98,4	42,9

**Pumpenträgerfüße Baureihe PTFL / PTFS nach VDMA 24 561, für Motorbauform IM B5**  
**Footbracket type PTFL / PTFS acc. to VDMA 24 561 for bellhousings, motor type IM B5**

PTFL Leichte Baureihe *PTFL Light version*

PTFS Schwere Baureihe *PTFS Heavy version*



Typ Type	PTFL 160	PTFL 200	PTFL 250	PTFL 300	PTFS 250	PTFS 300	PTFS 350	PTFS 400	PTFS 450	PTFS 550	PTFS 660
B	160	210	250	290	250	300	350	400	450	550	660
B1	140	180	220	260	215	265	300	350	400	500	600
B2	-	-	-	-	193	243	260	320	364	454	550
B3	-	-	-	-	250	300	350	400	450	550	660
B4	-	-	-	-	162	207	210	260	317	401	486
L	80	90	110	120	230	270	305	350	385	465	555
L1	50	60	60	80	185	225	265	300	335	415	495
L2	15	15	21	20	22,5	28,4	35	51	52	55	60
L3	7	4	21	20	10	10	12	12	12	12	18
L4	-	-	-	-	147,5	172	195	225	250	300	360
L5	-	-	-	-	67,5	80	92	105	113	140	165
L6	-	-	-	-	110	130	150	-	-	-	-
H	108	122	145	172	167	197	255	277	312	365	400
H1	100	112	132	160	155	185	235	260	295	350	380
H2	10	12	15	20	155	185	235	232	272	335	360
H3	-	-	-	-	120	145	184	220	238	285	308
H4	-	-	-	-	15	18	18	20	20	25	30
R	65	82,5	107,5	132,5	107,5	132,5	150	175	200	250	300
R1	55	72,5	95	117	95,15	117,25	130	151	176	226	276
S	12	14	19	18	15	18	18	20	22	25	30
d	9	11	14	14	14	14	18	18	18	18	22
d1	9	11	14	14	14	14	18	18	18	18	22
L	-	-	-	-	15	20	25	-	-	-	-
L8	-	-	-	-	60	75	90	100	110	140	165
□	0,2	0,2	0,2	0,2	0,2	0,2	0,3	0,3	0,4	0,4	0,4
⊥	0,5	0,5	0,5	0,75	0,5	0,75	1	1	1	1	1

## RajaWin-Programm *RajaWin-Program*


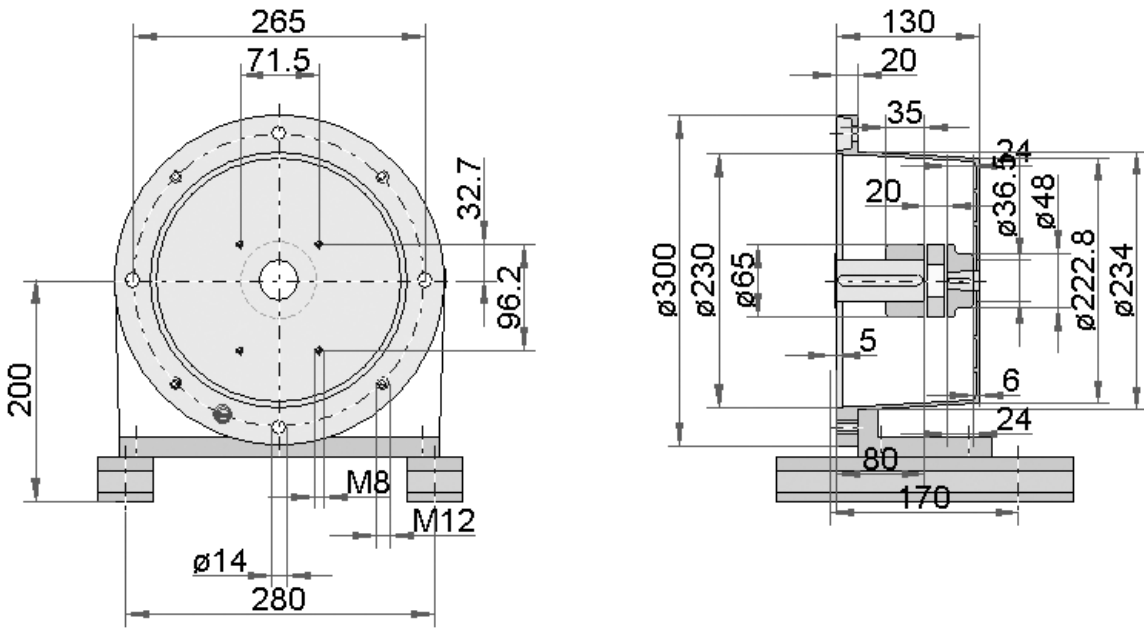
RajaWin32 V20050118 (c) Rajalovejoy 1992-2005

file options configuration window help

selection

title	description
pump	Gear pump size 2
IEC (50Hz)-motor	1500 RPM 7.50 kW 132M IM B5/V1 ø300
Raja-bellhousing	RV300/130/446
Raja-damping flange	without
Raja-coupling	Spidex A28/38.38H7-N2 Alu spider 92°Sh (white)
Accessories	PTFL300 / PTFLDL300

Raja-bellhousing  
Raja-bellhousing  
Raja-cooler bellhousing

Technical drawing showing dimensions for the Raja-bellhousing:

- Front view dimensions: 265 (total width), 71.5 (inner width), 200 (height), 280 (base width), 96.2 (flange height), 32.7 (flange thickness), M8 (flange hole), M12 (base hole), ø14 (base hole diameter).
- Side view dimensions: 130 (total height), 20 (flange thickness), 35 (flange offset), 20 (flange hole offset), 5 (flange hole diameter), 6 (flange hole diameter), 24 (flange hole diameter), 80 (flange hole diameter), 170 (base width), ø300 (total diameter), ø230 (inner diameter), ø65 (flange hole diameter), ø36.5 (flange hole diameter), ø48 (flange hole diameter), ø222.8 (flange hole diameter), ø234 (flange hole diameter).

- Nutzen Sie unser Auslegungsprogramm RajaWin
- In wenigen Schritten zur gewünschten Auslegung inklusive Zubehör
- Erstellen von dxf-files problemlos möglich
- Freier Download unter [www.rajalovejoy.com](http://www.rajalovejoy.com)

- Use our selection program RajaWin
- Your favoured selection incl. accessories in a few steps
- To save as dxf-file is possible
- Free download from [www.rajalovejoy.com](http://www.rajalovejoy.com)